

Zweckverband München-Südost

Mitteilungen

Heft

9

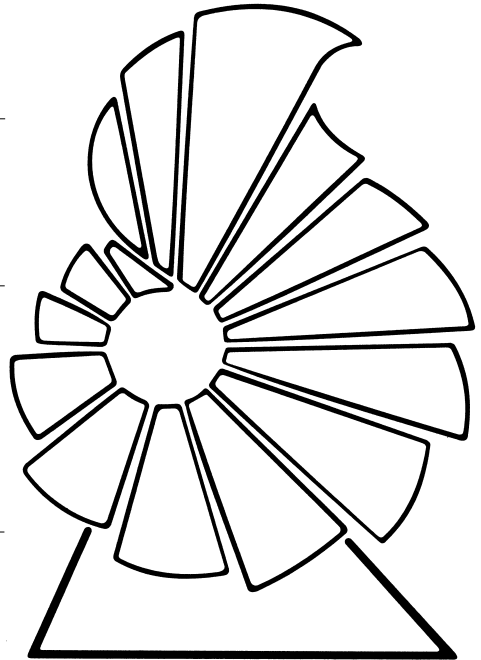
September 2017

Glasrecycling

- Einwegverpackungen aus Glas und Kunststoff
- Altglas in der Abfallwirtschaft

Aktuelles

- Veranstaltungstipp: Kindermuseum München
 - Zwischenzähler ablesen in Brunthal und Höhenkirchen-Siegertsbrunn
-



Herausgeber:
Zweckverband München-Südost

Körperschaft
des öffentlichen Rechts für
Abwasser- und Abfallbeseitigung

Haidgraben 1
85521 Ottobrunn
Telefon: (0 89) 60 80 91 - 0
Telefax: (0 89) 60 80 91 - 91
E-Mail: poststelle@zvmso.bayern.de
Homepage: www.zvmso.de

Öffnungszeiten:

Verwaltung

Mo 8.00–12.00 u. 13.30–17.30
Di–Do 8.00–12.00 u. 13.30–15.00
Fr 8.00–11.30

Wertstoffhof

Mo–Do 7.00–19.00
Fr 7.00–12.00

Trödel & Tratsch

Mo–Do 10.00–19.00
Fr 10.00–14.00

Abfall App – Zweckverband München-Südost

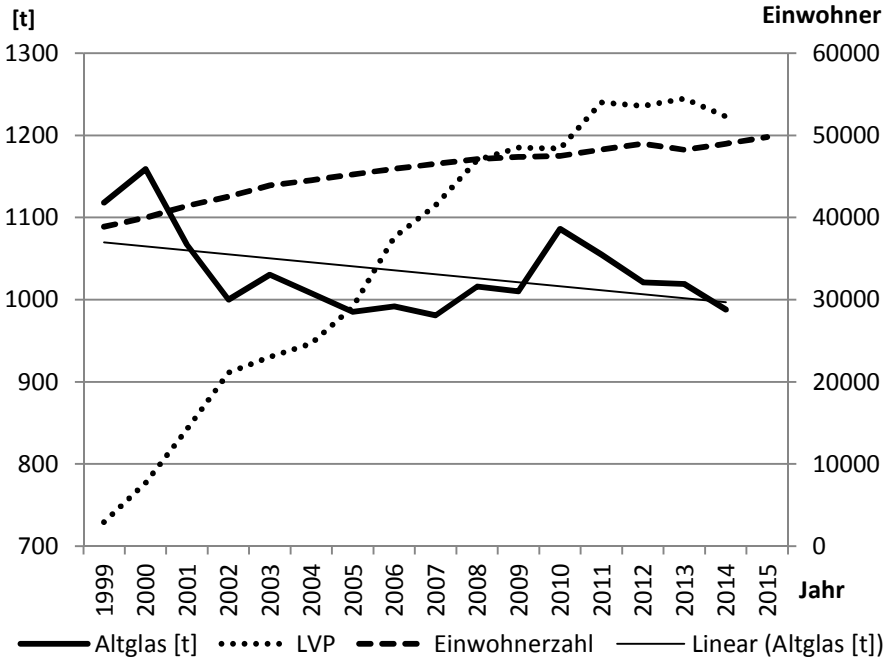
➤ *bei Google Play oder im App Store*

➤ *oder Hier*

Wichtig! Achten Sie unbedingt darauf die App beim Benutzen einer QR-Scan-App in Ihrem Standard-Browser zu öffnen. Der Browser Ihres Scanners könnte Probleme verursachen.



Glasrecycling - Verpackungsglas



Einwegverpackungen aus Glas und Kunststoff (LVP)

Während die im Verbandsgebiet gesammelten Mengen an Leichtverpackung (LVP) kontinuierlich steigen, zeigt die Altglasmenge einen eindeutigen Trend nach unten.

Dabei hat Glas als Lebensmittelverpackung viele Vorteile. Es ist geschmacksneutral, geruchsneutral, gasdicht und gibt keine Inhaltsstoffe an die verpackten Lebensmittel ab. Weil Lebensmittel in Gläser heißabgefüllt werden können, sind auch keine chemischen Kaltentkeimungsmittel nötig.

Negativ für die Ökobilanz von Glasverpackungen ist einzig das Gewicht bei weiten Transportwegen. Durch den Kauf regionaler Produkte kann man hier gegensteuern.

Altglas in der Abfallwirtschaft

Die flächendeckende Sammlung von Altglas gibt es schon seit 1974. Sortenrein gesammeltes Altglas kann fast vollständig recycelt werden! Deshalb wird Altglas getrennt nach Weiß-, Grün- und Braunglas gesammelt. Getrennt gesammeltes Glas wird auch nicht wieder zusammengeschüttet, sondern zum Beispiel in Mehrkammerfahrzeugen transportiert.

Denn nur aus Weißglasscherben kann auch wieder durchsichtiges Verpackungsglas entstehen.

Braunglas ist etwas toleranter und verträgt bis zu 8 % „Fehlfarben“, also Scherben mit anderen Farben in der Glasschmelze.

Grünglas kann für das Recycling einen Fehlfarbenanteil von bis zu 15 % enthalten, deshalb können auch blaue und rote Flaschen nur über das Grünglas entsorgt werden.

Glas kann immer wieder eingeschmolzen und zu neuen Produkten verarbeitet werden. Glasrecycling spart Rohstoffe und Energie und senkt die CO₂-Belastung für die Umwelt.

Bereits verarbeitetes Glas schmilzt schneller als die Rohstoffe (zu über 70 % Quarzsand) in der Urproduktion. Mit einem Anteil von 10 % Scherben in der Glasschmelze kann man deshalb den Energiebedarf um bis zu 3 % senken.

Und das gehört nicht ins Altglas



Keramik, Steine und Porzellan (KSP-Fraktion) im Altglas führen zu Einschlüssen im neuen Glas und damit zu einer Qualitätsminderung. Der Grenzwert für Keramik, Steine und Porzellan liegt aus diesem Grund bei 25 Gramm pro 1.000 Kilogramm Altglas.

Flachglas von Spiegeln oder Fensterscheiben kann recycelt werden, aber nicht gemeinsam mit Behälterglas.

Quellen und weiterführende Links:

www.umweltbundesamt.de, www.bfr.bund.de

Aktuelles

Veranstaltungstipp – Mitmachausstellung „nurMüll?“

Im Kindermuseum München ist eine

**„Mitmachausstellung für Müllforscher,
Rohstoffsammler und Wertentdecker“**

- noch bis 08. April 2018
- empfohlen für Kinder ab 5 Jahren
- Arnulfstr. 3 · 80335 München, direkt beim Hauptbahnhof
- www.kindermuseum-muenchen.de

Brunnthal und Höhenkirchen-Siegertsbrunn

Stall-, Garten- und Regenwasserzähler ablesen

Am **30.09.2017** endet das Abrechnungsjahr für die Wasserversorgung in Brunnthal und Höhenkirchen-Siegertsbrunn.

Die vom Wasserversorger erfassten Zählerstände der Hauptwasserzähler werden an den Zweckverband München-Südost automatisch weitergeleitet. Sie sind Grundlage für die jährliche Verbrauchsabrechnung.

Die Zählerstände der auf dem Grundstück installierten Zwischenwasserzähler, wie Stall-, Garten- oder Regenwasserzähler werden nicht durch den Wasserversorger erfasst. Die Meldung dieser Zählerstände liegt in der Verantwortung des Grundstückseigentümers.

Den zum **30.09.2017** abgelesenen Zählerstand senden Sie uns bitte über die Startseite unserer Homepage www.zvmso.de „Kontakte“ oder mit dem nachfolgenden Vordruck. Sollte keine Meldung eingehen, kann ein Abzug nicht gewährt werden.

Ihre Fragen beantworten gerne Frau Röder, Tel.: 089 608091-22 und Frau Matschi, Tel.: 089 608091-26.

Antwort an:

Zweckverband München-Südost
Haidgraben 1
85521 Ottobrunn

Fax: 089 608091-91

E-Mail: poststelle@zvmso.bayern.de

Zwischenwasserzählerstand

abgelesen am _____

Name, Vorname _____

Objekt:

Gemeinde, Ortsteil _____

Straße, Hausnummer _____

Telefon _____

PK-Nr.: _____

Ist im Briefkopf Ihrer letzten Abwasserrechnung ersichtlich.

Zwischenwasserzähler

Zählernummer _____

Zählerstand _____

Ort, Datum

Unterschrift